



Соединители предназначены для работы в электрических цепях постоянного, переменного (частотой до 3 МГц) и импульсного токов при напряжении до 100 В (амплитудное значение) и силе тока до 3 А.

Соединители объёмного монтажа врубного сочленения состоят из вилки и розетки.

Монтаж проводов – пайкой.

Все вилки и розетки, кроме розеток 12РК в сочленённом положении необходимо механически крепить устройством потребителя.

Покрытие контактов золото, серебро.

Условный размер корпусов, схемы расположения контактов Ø1,0 мм и их количество приведены в табл. 1.

Соединители предназначены для внутреннего монтажа. Климатическое исполнение – УХЛ.

Соединители взаимосочленяемы с соединителями 12P по ЦЕО.364.010ТУ.

Соединители поставляются по техническим условиям АСЛР.434410.025ТУ (ВП).

СОЕДИНИТЕЛЯМ ПРИСВОЕНЫ УСЛОВНЫЕ ОБОЗНАЧЕНИЯ, КОТОРЫЕ СОСТОЯТ ИЗ СЛЕДУЮЩИХ КЛАССИФИКАЦИОННЫХ ПРИЗНАКОВ:

12P	– Б(К,Г,П)	– 33(60)	А(В)
Тип соединителя			
Конструктивное исполнение: Б – блочные К – кабельные* Г – герметичные* П – приборные*			
Количество контактов			
Покрытие контактов: А – золото В – серебро			

* не освоены в серийном производстве

Обозначение соединителей при заказе и в конструкторской документации другой продукции состоит из слова «Соединитель», условного обозначения типоконструкции, обозначения ТУ.

ПРИМЕРЫ ОБОЗНАЧЕНИЯ:

Вилка 12РБ–60А АСЛР.434410.025ТУ

Розетка 12РК–60В АСЛР.434410.025ТУ

Вилка 12РГ–33А АСЛР.434410.025ТУ

Розетка 12РП–33В АСЛР.434410.025ТУ



АО «Завод Элекон»
420094, Татарстан,
Казань, ул. Короленко, 58



+7 (843) 510 10 10



sales@zavod-elecon.ru



www.zavod-elecon.ru

ТЕХНИЧЕСКИЕ ХАРАКТЕРИСТИКИ

Сопротивление контактов, МОм, не более	7
Сопротивление изоляции в нормальных климатических условиях, МОм, не менее	500
Рабочий ток на каждый контакт при его равномерной нагрузке, А, не более	3
Максимальный ток на одиночный контакт при 10% от max тока нагрузке остальных контактов, А, не более	8
Температура перегрева контактов, °С, не более	30
Максимальное рабочее напряжение (амплитудное значение), В	100
Количество сочленений – расчленений	500
Минимальная наработка, часов	15000
Сохранение герметичности (для герметичных вилок) в течение, часов	1000
Срок сохраняемости, лет	25

УСЛОВИЯ ЭКСПЛУАТАЦИИ

Механические факторы:	
Синусоидальная вибрация: Диапазон частот, Гц Ускорение, м/с ² (g)	1-5000 300 (30)
Механический удар: Одиночного действия: Ускорение, м/с ² (g) для блочных соединителей Многократного действия: Ускорение, м/с ² (g) для блочных соединителей	1500 (150) 1000 (100) 750 (75) 1500 (150)

Климатические факторы:	
Повышенная рабочая температура среды, (с учетом перегрева контактов), °С	115
Пониженная рабочая температура среды, °С	минус 60
Атмосферное пониженное рабочее давление, Па (мм рт. ст.)	$1,3 \cdot 10^{-4}$ (10 ⁻⁶)

Соединители устойчивы к воздействию спецфакторов

Таблица 1

Схема расположения контактов в изоляторах (вилки с монтажной стороны, розетки с контактной стороны)	Количество контактов
	33
	60

ВИЛКА 12РБ

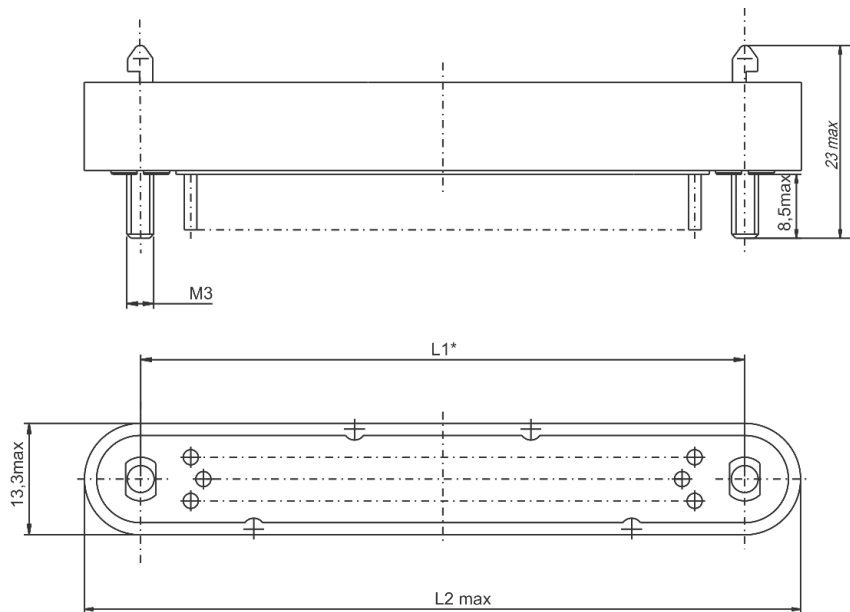


Таблица 2

Размеры в миллиметрах

Количество контактов	L_1	L_2
33	46	61,5
60	72	85,3

РОЗЕТКА 12PБ

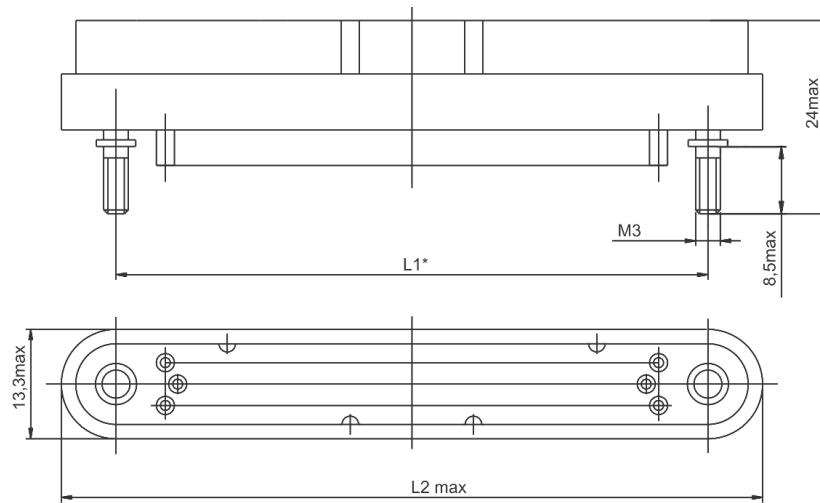


Таблица 3

Размеры в миллиметрах

Количество контактов	L_1	L_2
33	46	61,3
60	72	85,3