

Д2, Д7, Д9, Д101

Диоды выпрямительные малой мощности

Тип диода	Упр. при Iпр.;		Iобр. (Iобр.ср) при Uобр.макс, мкА	Предельные режимы		fмакс, кГц	Рису- нок
	(Uпр.ср) при (Iпр.ср)			Uобр.макс,	Iвыпр.ср.макс;		
	В	мА		(Uобр.и.макс), В	(Iпр.ср.макс); [Iпр.макс], мА		
Д2Б	1	5	100	30	(16)	100	1
Д2В	1	9	250	40	(25)	100	1
Д2Г	1	2	250	75	(16)	100	1
Д2Д	1	4,5	250	75	(16)	100	1
Д2Е	1	4,5	250	100	(16)	100	1
Д2Ж	1	2	250	150	(8)	100	1
Д2И	1	2	250	100	(16)	100	1
Д7А	(0,5)	(300)	(100)	(50)	(300)	2	2
Д7Б	(0,5)	(300)	(100)	(100)	(300)	2	2
Д7В	(0,5)	(300)	(100)	(150)	(300)	2	2
Д7Г	(0,5)	(300)	(100)	(200)	(300)	2	2
Д7Д	(0,5)	(300)	(100)	(300)	(300)	2	2
Д9Б	1	90	250	10	125	–	3
Д9В	1	10	250	30	62	–	3
Д9Г	1	30	250	30	98	–	3
Д9Д	1	60	250	30	98	–	3
Д9Е	1	30	250	50	62	–	3
Д9Ж	1	10	250	100	48	–	3
Д9И	1	30	120	30	98	–	3
Д9К	1	60	60	30	98	–	3
Д9Л	1	30	250	100	48	–	3
Д101	2	2	10	75	30	150	4
Д101А	1	1	10	75	30	150	4

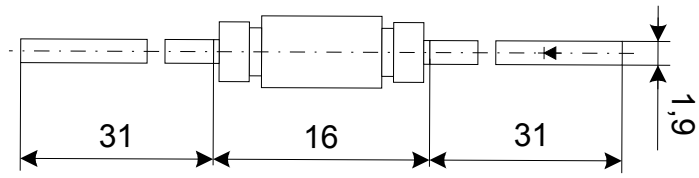


Рис. 1

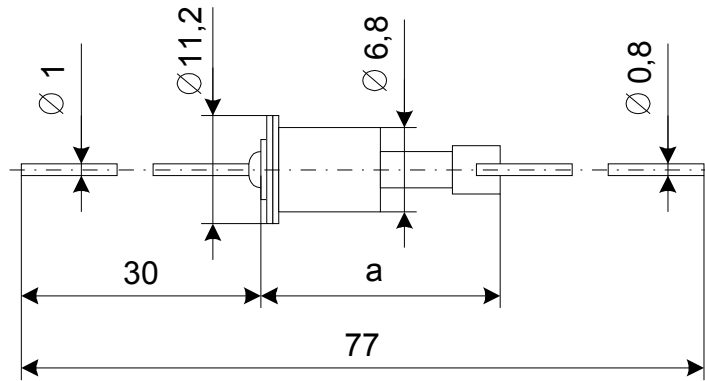


Рис. 2

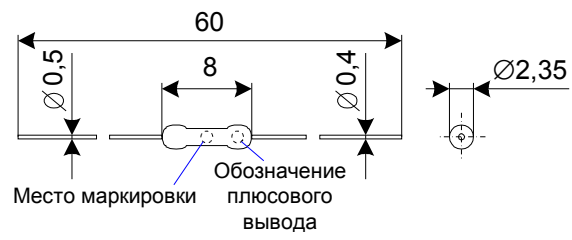


Рис. 3

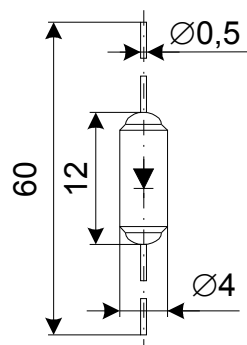


Рис. 4