

## Лампа 6Ж2П

(высокочастотный пентод с короткой характеристикой) предназначена для широкополосного усиления напряжения высокой частоты и преобразования частоты.

Габаритный чертеж и схема соединений электродов с внешними выводами лампы 6Ж2П.

1 — сетка первая; 2 — катод, экран; 3, 4 — подогреватель; 5 — анод; 6 — сетка вторая; 7 — сетка третья.

### Основные данные

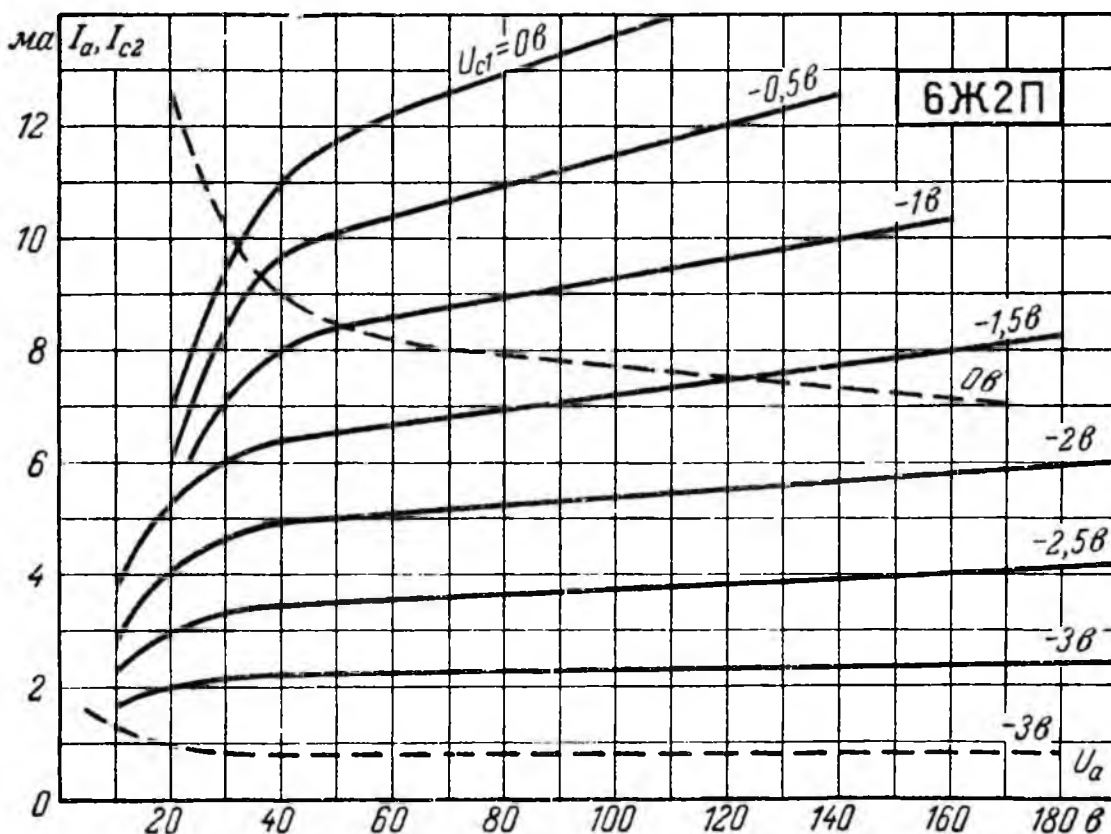
Напряжение накала номинальное (постоянное или переменное) . . . . .	6,3 в
Напряжение накала наибольшее (постоянное или переменное) . . . . .	7,0 в
Напряжение накала наименьшее (постоянное или переменное) . . . . .	5,7 в
Ток накала . . . . .	170 ± 15 ма
Напряжение анода номинальное (постоянное)	120 в
Напряжение анода предельное (постоянное) . . .	200 в
Ток анода . . . . .	6 ± 2 ма
Ток катода предельный . . . . .	20 ма
Обратный ток сетки первой <sup>1</sup> . . . . .	Не более 0,2 мка
Напряжение сетки второй номинальное (постоянное) . . . . .	120 в
Напряжение сетки второй предельное (постоянное) . . . . .	150 в
Ток сетки второй . . . . .	Не более 5 ма
Мощность, рассеиваемая анодом, предельная . . .	1,8 вт
Мощность, рассеиваемая сеткой второй, предельная . . . . .	0,85 вт
Напряжение между катодом и подогревателем предельное (постоянное) . . . . .	120 в

"

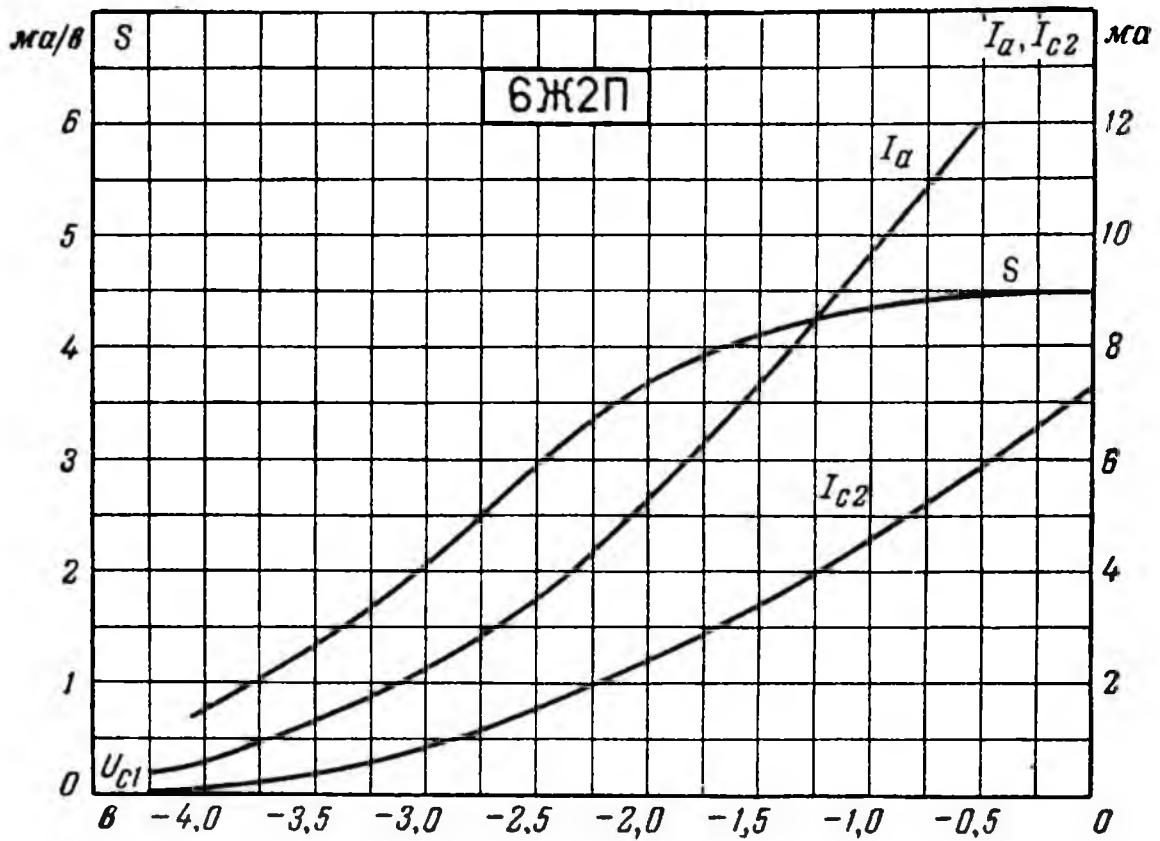
"

Крутизна характеристики по сетке первой . . .	$4,15 \pm 0,95$ ма/в
Крутизна характеристики по сетке третьей <sup>2</sup> . . .	Не менее 0,5 ма/в
Крутизна характеристики по сетке третьей <sup>3</sup> . . .	Не более 25 мка/в
Напряжение отсечки электронного тока сетки первой . . . . .	Не более минус 1,5 в
Внутреннее сопротивление . . . . .	0,08—0,31 Мом
Сопротивление в цепи катода для автоматического смещения . . . . .	200 ом
Сопротивление в цепи сетки первой предельное	1 Мом
Емкость входная <sup>4</sup> . . . . .	3,8—4,7 пф
Емкость выходная . . . . .	1,9—2,8 пф
Емкость проходная . . . . .	Не более 0,035 пф
Емкость сетка первая — сетка вторая . . . . .	Не более 1,9 пф
Емкость катод — подогреватель . . . . .	Не более 4,6 пф

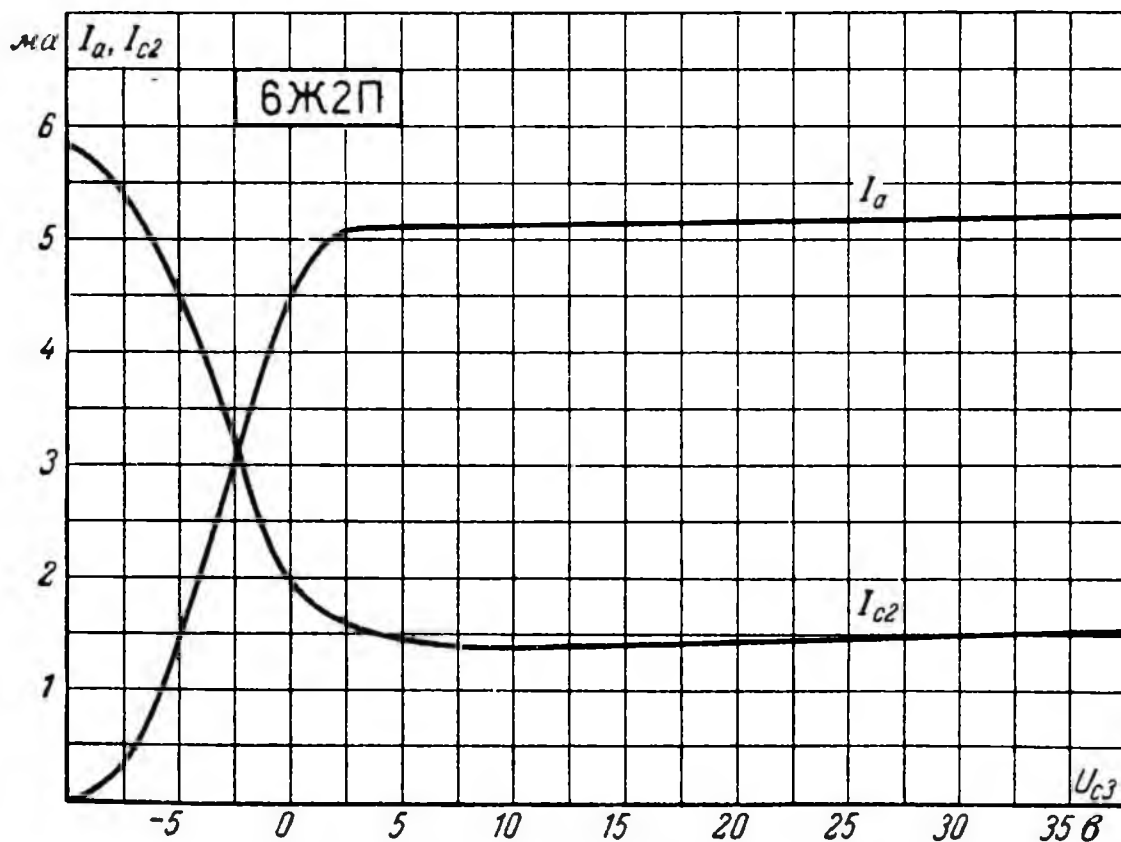
- <sup>1</sup> При напряжении сетки первой минус 2 в.  
<sup>2</sup> При напряжении сетки третьей минус 3 в.  
<sup>3</sup> При напряжении сетки третьей 20 в.  
<sup>4</sup> Междуэлектродные емкости измерены при наличии внешнего экрана.



Анодные (сплошные) и сеточно-анодные по сетке второй (штриховые) характеристики лампы 6Ж2П при напряжении сетки второй 120 в.



Анодно-сеточная ( $I_a$ ), сеточная по сетке второй ( $I_{c2}$ ) и крутизны ( $S$ ) характеристики лампы 6Ж2П при напряжении анода 120 в и напряжении сетки второй 120 в.



Анодно-сеточная ( $I_a$ ) и сеточная по сетке второй ( $I_{c2}$ ) характеристики лампы 6Ж2П при напряжении анода 120 в, напряжении сетки второй 120 в и напряжении сетки первой минус 2 в.