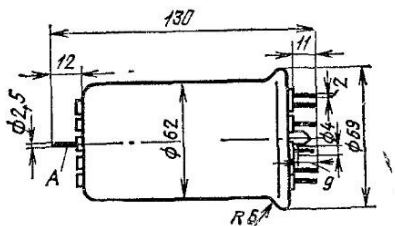
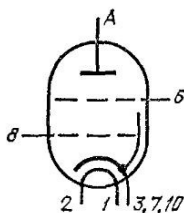


ГП-3

Высоковольтный регулирующий тетрод для работы в электронных высоковольтных стабилизаторах напряжения.
Оформление — стеклянное. Масса 200 г.



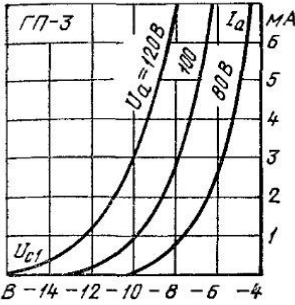
Основные данные

при $U_{\text{н}}=6,3 \text{ В}$; $U_{\text{с}2}=80 \text{ В}$; $U_{\text{а}}=1,2 \text{ кВ}$; $I_{\text{а}}=5 \text{ мА}$

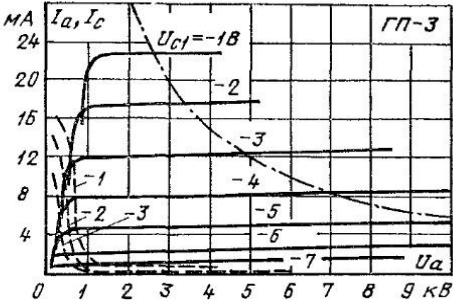
Ток накала	$1,5 \pm 0,15 \text{ А}$
Ток 2-й сетки	$\leq 0,2 \text{ мА}$
Ток 1-й сетки обратный	$\leq 3 \text{ мкА}$
Напряжение 1-й сетки в рабочей точке	$-5,5 \pm 1,5 \text{ В}$
Напряжение заирания 1-й сетки (при $U_{\text{с}2} = 100 \text{ В}$; $I_{\text{а}} = 0,2 \text{ мА}$)	$\leq -18 \text{ В}$
Крутизна характеристики	$2,65 \pm 0,55$
Коэффициент усиления	≥ 25000
Междуэлектродные емкости:	
сетка—катод	$\leq 23 \text{ пФ}$
анод—катод	$\leq 5 \text{ пФ}$
сетка—анод	$\leq 0,05 \text{ пФ}$
Наработка	$\geq 1000 \text{ ч}$

Предельные эксплуатационные данные

Напряжение накала	$5,7-6,9 \text{ В}$
Напряжение анода	10 кВ
Напряжение анода при включении холодной лампы	20 кВ
Напряжение анода минимальное:	
при $I_{\text{а}} = 15 \text{ мА}$	1 кВ
при $I_{\text{а}} = 10 \text{ мА}$	$0,7 \text{ кВ}$
при $I_{\text{а}} = 5 \text{ мА}$	$0,5 \text{ кВ}$
Напряжение 2-й сетки	120 В
Напряжение 2-й сетки при включении холодной лампы	200 В
Напряжение 1-й сетки	-50 В
Напряжение 1-й сетки кратковременное при длительности не более 2 с	-2 кВ
Напряжение между катодом и подогревателем	$\pm 150 \text{ В}$
Мощность, рассеиваемая анодом	60 Вт



Анодно сеточные характеристики лампы ГП-3



Анодные характеристики лампы ГП-3