

# ЛАМПЫ НАКАЛИВАНИЯ ГАЛОГЕННЫЕ



- Лампы типов КГ 220-1000-5, КГ 220-1500, КГ 220-2000-4, КГ 220-230-5000 предназначены для простых оптических систем на железной дороге.
- Лампы типов КГ 220-500-1, КГ 220-1000-3, КГ 220-1000-4, КГ 220-2000-3, КГ 220-2000-5 предназначены для кино-, теле-, и фотосъемок.
- Лампы типов КГ 220-230-200, КГ 220-230-300, КГ 220-230-500, КГ 220-500-5, КГ 220-500-6 для придания декоративного вида фасадам зданий и архитектурных сооружений.
- Лампы типов КГП 220-1650-2, КГП 220-1650-3, КГТП 220-1750 предназначены для создания температуры в термических установках.
- Лампа типа КГП 220-1500 используется на рыболовных судах для привлечения рыбы во время лова.

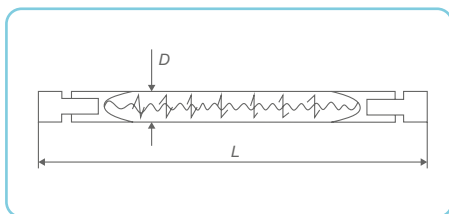


Рисунок 1

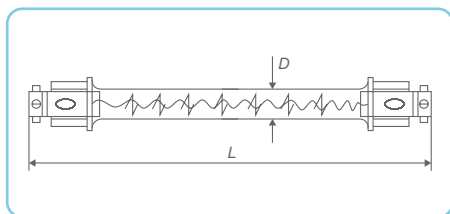


Рисунок 2

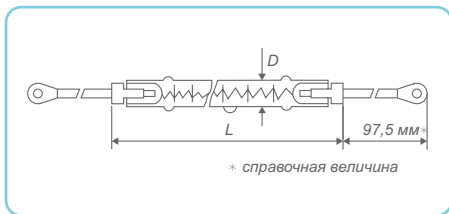


Рисунок 3

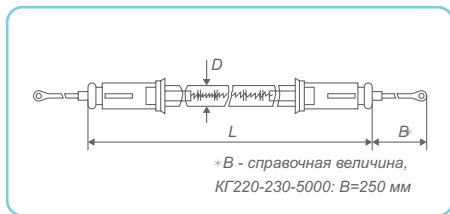


Рисунок 4

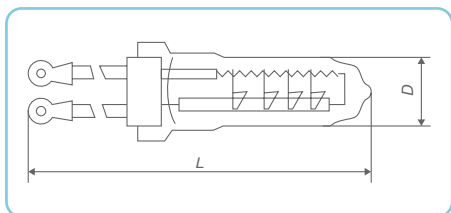


Рисунок 5

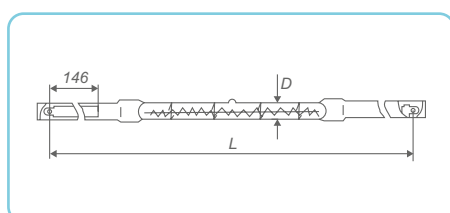


Рисунок 6

\* справочная величина

\* B - справочная величина,  
КГ220-230-5000: B=250 мм

## Лампы накаливания галогенные

| Тип лампы       | V       | W    | lm     | K    | t <sub>(ч)</sub> | L, MM. | ∅, MM. |  |  |
|-----------------|---------|------|--------|------|------------------|--------|--------|---|--|
| КГ 220-230-200  | 220-230 | 200  | 3200   | -    | 2000             | 119    | 12     | R7s   | 1  |
| КГ 220-230-300  | 220-230 | 300  | 5000   | -    | 2000             | 119    | 12     | R7s   | 1  |
| КГ 220-230-500  | 220-230 | 500  | 9500   | -    | 2000             | 119    | 12     | R7s   | 1  |
| КГ 220-500-1    | 220     | 500  | 14000  | 3200 | 150              | 132    | 11     | R7s   | 1  |
| КГ 220-500-5    | 220     | 500  | 9500   | -    | 1500             | 119    | 12     | R7s   | 1  |
| КГ 220-500-6    | 220     | 500  | 9500   | -    | 1500             | 132    | 12     | R7s   | 1  |
| КГ 220-1000-3   | 220     | 1000 | 26000  | 3200 | 400              | 180    | 11     | 1P8/20  | 2  |
| КГ 220-1000-4   | 220     | 1000 | 26000  | 3200 | 420              | 180    | 11     | R7s   | 1  |
| КГ 220-1000-5   | 220     | 1000 | 22000  | -    | 2000             | 189    | 12     | R7s   | 1  |
| КГ 220-1500     | 220     | 1500 | 33000  | -    | 2000             | 254    | 12     | R7s   | 1  |
| КГ 220-2000-3   | 220     | 2000 | 54900  | 3200 | 450              | 236    | 11     | R7s   | 1  |
| КГ 220-2000-4   | 220     | 2000 | 44000  | -    | 2000             | 335    | 12     | R7s   | 1  |
| КГ 220-2000-5   | 220     | 2000 | 54900  | 3200 | 450              | 262    | 11     | K10s/25   | 3  |
| КГ 220-230-5000 | 220-230 | 5000 | 110000 | -    | 3000             | 520    | 20,5   | K27s/96-1   | 4  |
| КГП 220-1650-2  | 220     | 1650 | -      | 2500 | 3000             | 625    | 16     | K22d  | 5  |
| КГП 220-1650-3  | 220     | 1650 | -      | 2500 | 3000             | 624    | 16     | K22d  | 5  |
| КГТП 220-1750   | 220     | 1750 | -      | 2600 | 3000             | 672    | 16     | K22d  | 5  |
| КГП 220-1500    | 220     | 1500 | 33000  | -    | 700              | 560    | 15     | K7,9/6,3x0,8  | 6  |

Рекомендации по эксплуатации:

- Рабочее положение ламп при эксплуатации – горизонтальное, с допустимым отклонением  $\pm 4^\circ$ , кроме: КГТП 220-1750 – произвольное; КГП 220-1650-2, КГП 220-1650-3 – цоколем вниз.
- Повышение напряжения питания приводит к снижению срока службы ламп.
- Для поддержания галогенного цикла температура на поверхности колбы должна быть не менее  $250^\circ\text{C}$  и не превышать  $800^\circ\text{C}$ . Температура на поверхности штампованной лопатки напротив середины вакуумного звена токового ввода не должна превышать  $300^\circ\text{C}$ .

## Характеристики упакованных ламп

| Тип лампы      | Количество ламп в упаковке, шт. | Вес брутто, кг, не более | Габариты упаковки (LxВxH), мм |
|----------------|---------------------------------|--------------------------|-------------------------------|
| КГ 220-230-200 | 24                              | 1,10                     | 328x148x141                   |
| КГ 220-230-300 | 24                              | 1,10                     | 328x148x141                   |
| КГ 220-230-500 | 24                              | 1,10                     | 328x148x141                   |
| КГ 220-500-1   | 24                              | 1,10                     | 328x148x141                   |
| КГ 220-500-5   | 24                              | 1,10                     | 328x148x141                   |
| КГ 220-500-6   | 24                              | 1,10                     | 328x148x141                   |
| КГ 220-1000-3  | 20                              | 1,20                     | 233x183x181                   |
| КГ 220-1000-4  | 20                              | 1,20                     | 233x183x181                   |
| КГ 220-1000-5  | 20                              | 1,34                     | 233x183x181                   |
| КГ 220-1500    | 35                              | 2,50                     | 298x238x216                   |
| КГ 220-2000-3  | 35                              | 2,50                     | 298x238x216                   |
| КГ 220-2000-4  | 15                              | 1,80                     | 408x193x146                   |
| КГ 220-2000-5  | 35                              | 2,50                     | 298x238x216                   |
| КГ220-230-5000 | 18                              | 18,00                    | 568x298x151                   |
| КГП 220-1650-2 | 20                              | 5,00                     | 478x183x211                   |
| КГП 220-1650-3 | 20                              | 5,00                     | 478x183x211                   |
| КГТП 220-1750  | 30                              | 6,00                     | 543x238x211                   |
| КГП 220-1500   | 15                              | 3,00                     | 408x193x146                   |