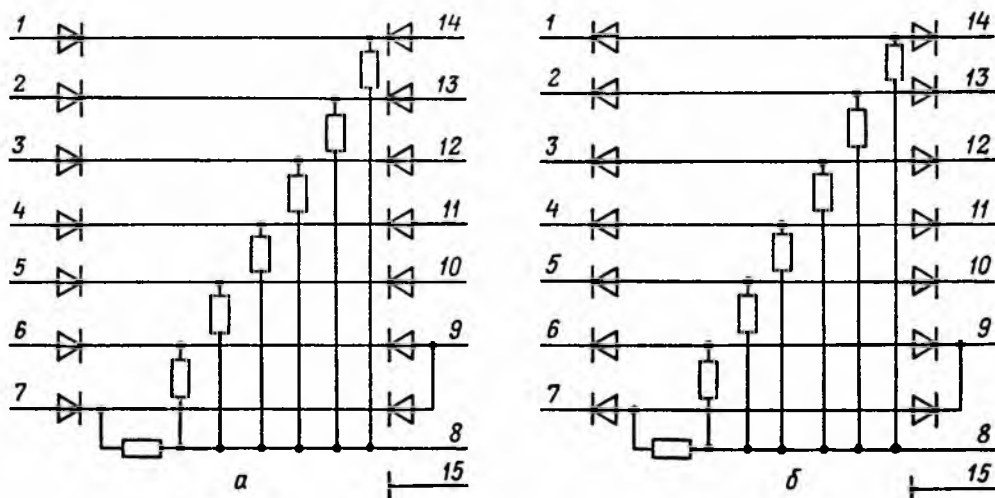


228ПП1, К228ПП1, 228ПП2, К228ПП2

Декодирующие преобразователи, предназначенные для получения весовых токов шестиразрядного двоичного кода. Основные их электрические параметры:



Принципиальные схемы ИМС 228ПП1, К228ПП1 (а)
и 228ПП2, К228ПП2 (б)

Напряжение источника питания 228ПП1,
К228ПП1, В $-6,3 \pm 10 \%$
Напряжение источника питания 228ПП2,
К228ПП2, В $+6,3 \pm 10 \%$

Потребляемая мощность, мВт, не более . . . 50

Соотношение весовых токов¹
 $I_1 = I_3 \pm 2 \%$;
 $I_2 = I_3 \pm 2 \%$;
 $I_3 = 1,93 \dots 2,17 \text{ mA}$;
 $I_7 = -\frac{1}{2} I_6 = \frac{1}{4} I_5 =$
 $= \frac{1}{8} I_4 = \frac{1}{16} I_3 =$
 $= \frac{1}{32} (I_2 + I_1)$

Уровни сигналов управления, В:

0 0,5
1 2,5

¹ Цифровой индекс у тока обозначает номер разряда.