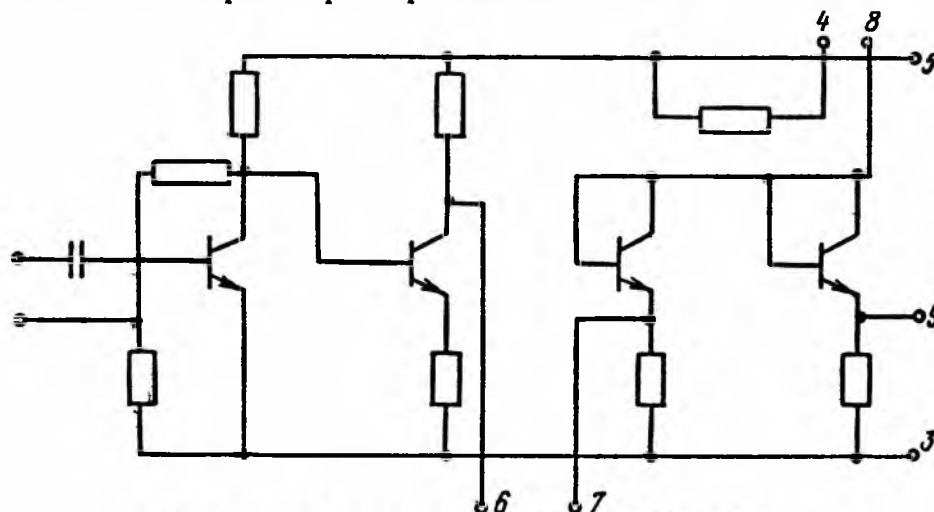


К224УНЗ

Усилитель с подъемом частотной характеристики. Назначение выводов микросхемы: 1 — вход; 2 — вывод базы; 3 — общий; 4 — вывод резистора; 5 — питание ($+U_{н.п}$); 6 — выход; 7 — вывод диода 1; 8 — вывод диода 1 и 2; 9 — вывод диода 2.

Основные параметры приведены ниже¹.



Принципиальная схема ИМС К224УНЗ

$U_{н.п.}, В$	$I_{конт.}, мА$	$K_{y.U}$	$U_6, В$	$U_9, В$	$K_{г.}, \%$
$9 \pm 1,8$	≤ 5	5	2,7...6,3	0,4...0,6	6

¹ При $R_n = 3300 \text{ Ом}$; $f = 1000 \text{ Гц}$.