

K252CA1

Микросхема представляет собой блок компараторов напряжения. Содержит 69 интегральных элементов. Корпус типа 157.29-1.

Назначение выводов: 1, 2, 3, 4 — входы 1-го компаратора; 6, 7, 8, 9 — входы 2-го компаратора; 10, 11, 12, 13 — входы 3-го компаратора; 18, 23, 25 — напряжение питания ($U_{п1}$); 15, 20, 24 — напряжение питания ($U_{п2}$); 17, 22, 26 — входы эмиттерных повторителей.

Электрические параметры

Номинальное напряжение питания:

$U_{п1}$	12 В + 10%
$U_{п2}$	- 6 В + 10%

Напряжение смещения нуля с эмиттерным повторителем на входе

±3 мВ

Выходной ток низкого уровня

0,1 мА

Выходной ток высокого уровня

2,7 мА

Входной ток смещения:

с эмиттерным повторителем на входе

≤ 0,5 мкА

без эмиттерного повторителя на входе

≤ 19 мкА

Ток нагрузки

≤ 3 мА

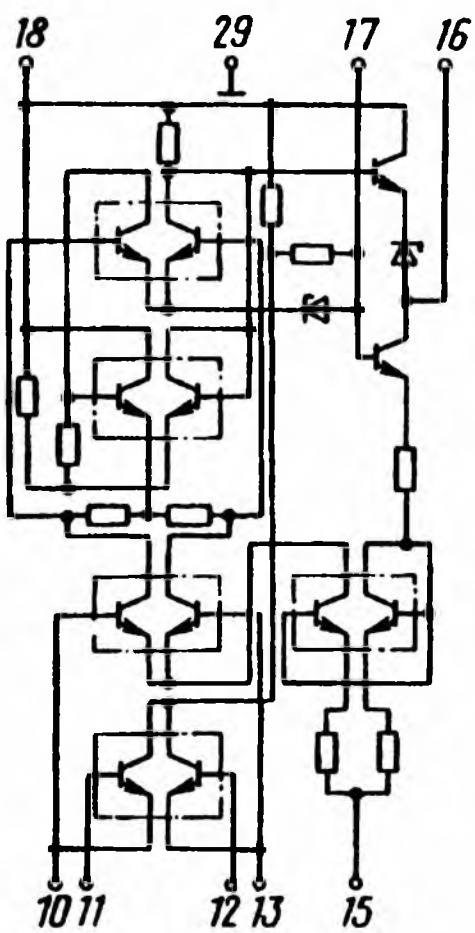
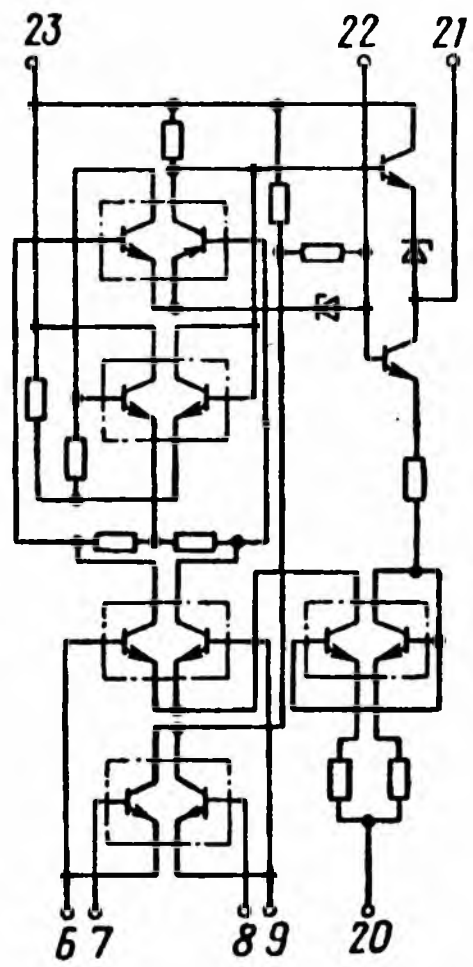
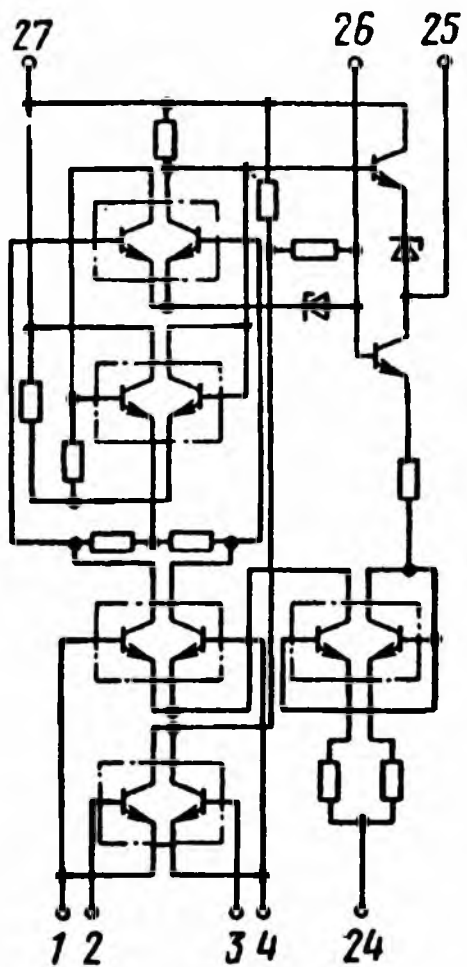
Коэффициент усиления напряжения:

с эмиттерным повторителем на входе

≥ 600

без эмиттерного повторителя на входе

≥ 900



Электрическая схема К252СА1