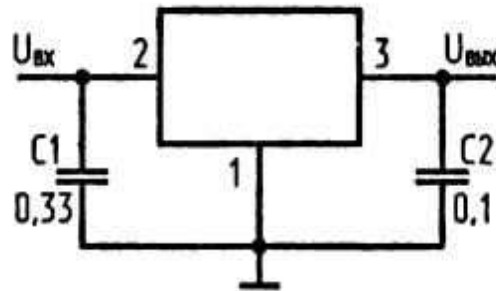


# КР1168ЕН6А, КР1168ЕН6Б

Микросхемы представляют собой стабилизатор напряжения с фиксированным отрицательным выходным напряжением -6 В. Имеют защиту от перегрузок, перенапряжений и перегрева. Корпус типа КТ-26, масса не более 1 г.



Типовая схема включения КР1168ЕН6

Назначение выводов: 1 - общий; 2 - вход; 3 - выход.

## Электрические параметры

Выходное напряжение:

- КР1168ЕН6А ..... -6 В ± 2%
- КР1168ЕН6Б ..... -6 В ± 4%

Минимальное падение напряжения между

входом и выходом ..... 1,7 В

Ток потребления ..... 2 мА

## Предельно допустимые режимы эксплуатации

Входное напряжение ..... ≤ 25 В

Выходной ток ..... 0,1 А

Рассеиваемая мощность ..... ≤ 500 мВт

Температура окружающей среды ..... -10...+70 °С