

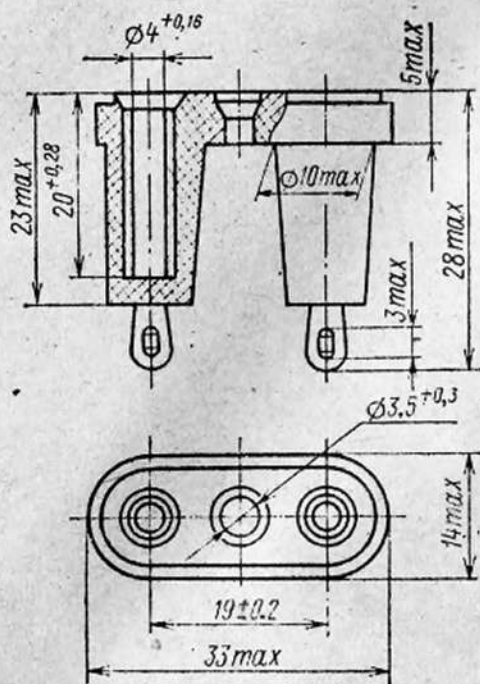
Двухполюсные розетки предназначены для коммутации цепей постоянного и переменного тока частоты 50 Гц с напряжением 250 В при токе до 6 А.

Розетки изготовляют по техническим условиям:

га0.364.003 ТУ — РД1 для спецаппаратуры,

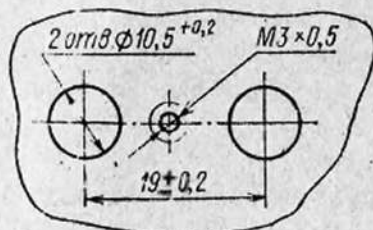
га0.364.010 ТУ — РД1-1 для устройств широкого применения.

РД1. РД1-1



Масса не более 13 г.

Разметка для крепления



Примечание. При толщине платы менее 2 мм среднее отверстие $M3 \times 0,5$ делать $\phi 3$ мм.

Пример условного обозначения розетки при заказе и в конструкторской документации:

Розетка двухполюсная РД1-1 . . . ТУ

Порядок записи: после слов «Розетка двухполюсная» указывается сокращенное обозначение РД, первая цифра 1 — порядковый номер разработки, вторая цифра 1 — вариант исполнения и обозначение документа на поставку.

УСЛОВИЯ ЭКСПЛУАТАЦИИ

Вибрация:

диапазон частот

РД1-1 от 1 до 200 Гц

РД1 от 5 до 2500 Гц

ускорение

РД1-1 98,1 м/с² (10 г)

РД1 59 м/с² (6 г)

Многократные удары:

ускорение 147 м/с² (15 г)

Температура окружающей среды от минус 60
до +100° С

Относительная влажность воздуха при температуре +35° С для РД1-1 и +40° С для РД1 до 98%

Атмосферное давление от 2000 до 107200 Па
(от 15 до 800 мм рт. ст.)

Иней для РД1.

ОСНОВНЫЕ ТЕХНИЧЕСКИЕ ДАННЫЕ

Сопротивление электрического контакта:

в нормальных климатических условиях не более 0,01 Ом

в условиях повышенной относительной влажности и после испытания на износоустойчивость не более 0,02 Ом

Сопротивление изоляции:

в нормальных климатических условиях не менее 1000 МОм

при температуре +100 и -60° С для РД1 и после циклического воздействия температур не менее 100 МОм

в условиях повышенной относительной влажности	
при кратковременном воздействии	не менее 10 МОм
при длительном воздействии	не менее 5 МОм
Испытательное напряжение переменного тока 50 Гц:	
в нормальных климатических условиях и при температуре +100 и —60° С для РД1	1100 В
в условиях повышенной относительной влажности	650 В
при пониженном атмосферном давлении	500 В
Усилие сочленения вилки с розеткой	не более 98 Н (10 кгс)
Усилие расчленения вилки с розеткой:	
в нормальных условиях	от 13,7 до 68,6 Н (от 1,4 до 7 кгс)
после 10 000 сочленений — расчленений	от 5,9 до 68,6 Н (от 0,6 до 7 кгс)
Износоустойчивость — число расчленений вилки с розеткой	10 000
Гарантийная наработка	5000 ч
Срок сохраняемости:	
РД1	12 лет
РД1-1	6 лет

УКАЗАНИЯ ПО ПРИМЕНЕНИЮ И ЭКСПЛУАТАЦИИ

Розетки при эксплуатации должны жестко крепиться непосредственно к плате. Жесткость монтажной платы (панели) и любых креплений должна быть такой, чтобы вибрация не превышала норм, установленных документом на поставку.

Необходимо принять меры, исключаящие возникновение резонансных частот. Такими мерами является увеличение толщины платы либо введение ребер жесткости.

При эксплуатации предпочтительным является вертикальное положение.

Эксплуатация вилок и розеток в вертикально-перевернутом положении без дополнительного крепления вилок не допускается.