

ЭЛЕКТРОМАГНИТНЫЕ КОНТАКТОРЫ ТРЕХПОЛЮСНЫЕ С ЗАМЫКАЮЩИМИ КОНТАКТАМИ СЕРИЯ ОЗОДЛ

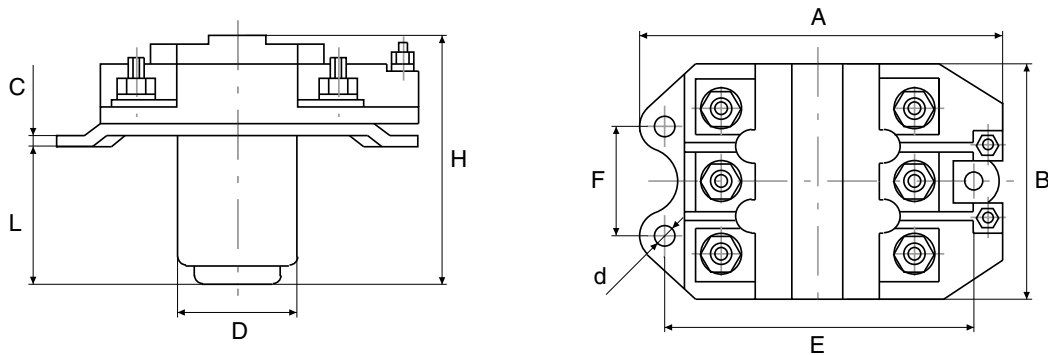
Назначение:

Коммутация цепей переменного трехфазного тока в электросистемах объектов авиационной техники.

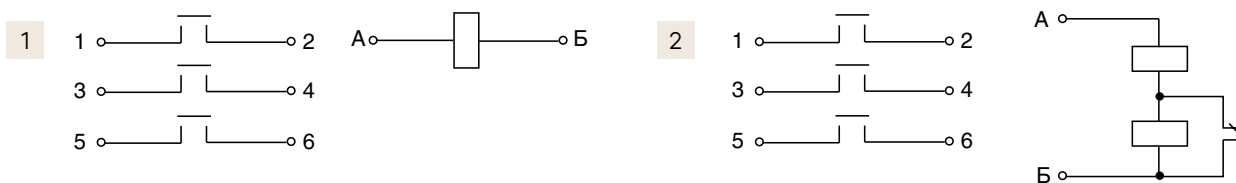
Габаритный чертеж:

Электрические схемы:

Технические характеристики:



■ Ток коммутации 10, 25, 50, 100, 200, 400 А



- Напряжение в цепи управления 27 В постоянного тока
- Напряжение в цепи коммутации 115/200 В переменного тока
- Режим работы продолжительный
- Авиационные механические и климатические воздействия, включая тропические условия.

Технические характеристики серии 030ДЛ:

Тип		ТКД 1030ДЛ	ТКД 2030ДЛ	ТКД 5030ДЛ	ТКС 1030ДЛ	ТКС 2030ДЛ	ТКС 4030ДЛ
Цель управления	Диапазон напряжения, В	21 - 31.5					
	Потребляемый ток, А	0.31	0.34	0.43	0.40	0.51	0.78
Цель коммутации	Диапазон напряжения постоянного тока, В	18 - 31.5					
	Максимальное напряжение переменного тока, В	127 / 220					
	Диапазон частоты переменного тока, Гц	50 - 1050					
	Диапазон тока, А	1 - 10	2.5 - 25	5 - 50	10 - 100	20 - 200	40 - 400
	Вид нагрузки	Индуктивная, моторная					
Габаритные размеры, мм	A	48	87.5	107	116.7	147.6	174.7
	B	40	44	63	68	92	111
	H	54	61	81	84	99	114
	D	∅ 25	∅ 28	∅ 33.5	∅ 39.5	∅ 49.5	∅ 56
	L	29	32.5	45.8	50	58	64.5
	C	2	2	3	3.5	3.5	4
	E	40	68	92	100	126	155
	F	32	23	34	40	46	60
d	∅ 3.5 4 отв.	∅ 4.5 3 отв.	∅ 5.5 3 отв.	∅ 5.5 3 отв.	∅ 6.5 3 отв.	∅ 6.5 3 отв.	
Масса, кг		0.120	0.205	0.410	0.610	1.150	1.800
Электрическая схема		1	2	2	2	2	2