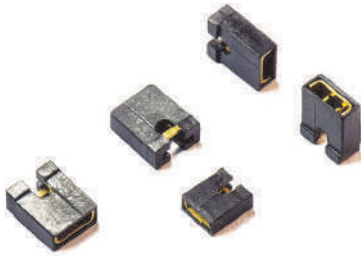


СНП386

Аналог серии MJ-0-2, MJ-0-6

Шаг 2 мм
2,54 мм

Соединители электрические прямоугольные типа СНП386 для печатного монтажа предназначены для работы в электрических цепях постоянного, переменного и импульсного токов в радиоэлектронной аппаратуре специального и общепромышленного назначения.

РЮМК.430420.032 ТУ (ВП)
РЮМК.430420.043 ТУ (ОТК)



ОСНОВНЫЕ ТЕХНИЧЕСКИЕ ХАРАКТЕРИСТИКИ

Электрические параметры	Рабочий ток на каждый контакт соединителя при его равномерной нагрузке, А	3,0
	Максимальное рабочее напряжение (амплитудное значение), В	250
	Сопротивление контактов, МОм, не более	20
	Сопротивление изоляции, МОм, не менее	5000
	Электрическая прочность изоляции, В, не менее	1200
Стойкость к ВВФ	Климатическое исполнение по ГОСТ 15150-69	В
	Температура окружающей среды при эксплуатации, °С: - минимальная; - максимальная.	- 65 + 85
	Пониженное рабочее атмосферное давление, мм.рт.ст.	5
	Повышенная влажность воздуха при t=35 °С, %	98
	Синусоидальная вибрация: - в диапазоне частот, Гц; - с ускорением, g.	1-2000 10
Надежность	Гамма - процентная минимальная наработка до отказа, ч	20 000
	Гамма - процентный срок сохраняемости, лет	25
	Число сочленений - расчленений	500

СНП386 – 2 Рд 1 – 1(2)

СНП

386

2

Рд

1

1(2)

тип соединителя: ручного
сочленения (расчленения)
низкочастотный, прямо-
угольный;

порядковый номер разработки;

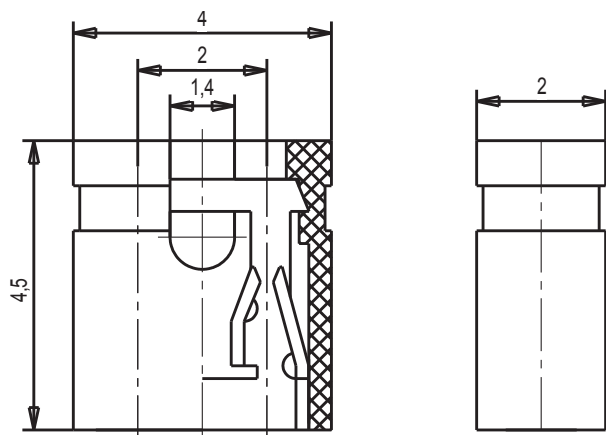
количество контактов;

тип контакта: Рд - гнездовой контакт ("джампер");

покрытие рабочей части контактов: 1 - золото;

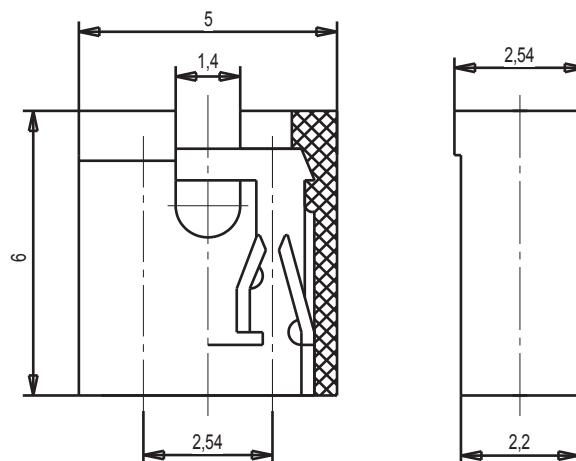
шаг замыкаемых контактов в соединителе: 1 - 2 мм, 2 - 2,54 мм.

Рисунок 1 Перемычка СНП386-2Рд1-1



Масса-не более 0,1 г

Рисунок 2 Перемычка СНП386-2Рд-2



Масса-не более 0,12 г