

СНП391

Аналог серии FTSH-1(02-40)-...DV, CLP-1(02...40)...-D, PBD1,27-(2-40), PLLD1,27-(2-40), PLL1,27-(1-40), PBS1,27-(1-40); PLLD1,27-(2-40)R; PLL1,27-(1-40)R.

Шаг 1,27 мм



Соединители электрические прямоугольные типа СНП391 (вилки, розетки) предназначены для работы в электрических цепях постоянного, переменного и импульсного токов в радиоэлектронной аппаратуре специального и общепромышленного назначения.

РЮМК.430420.036 ТУ (ВП)
РЮМК.430420.049 ТУ (ОТК)



ОСНОВНЫЕ ТЕХНИЧЕСКИЕ ХАРАКТЕРИСТИКИ

Электрические параметры	Рабочий ток на каждый контакт соединителя при его равномерной нагрузке, А	1,0
	Максимальное рабочее напряжение (амплитудное значение), В	125
	Сопrotивление контактов, МОм, не более - для печатного монтажа; - для поверхностного монтажа.	30 20
	Сопrotивление изоляции, МОм, не менее	1000
	Электрическая прочность изоляции, В, не менее	650
Стойкость к ВВФ	Климатическое исполнение по ГОСТ 15150-69	В
	Температура окружающей среды при эксплуатации, °С: - минимальная; - максимальная.	- 60 + 85
	Пониженное рабочее атмосферное давление, мм.рт.ст.	5
	Повышенная влажность воздуха при t=35 °С, %	98
	Синусоидальная вибрация: - в диапазоне частот, Гц; - с ускорением, g.	1-2000 10
Надежность	Гамма - процентная минимальная наработка до отказа, ч: - покрытие олово; - покрытие золото.	10 000 20 000
	Число сочленений - расчленений	500
	Гамма - процентный срок сохраняемости, лет: - покрытие олово; - покрытие золото.	15 25

Хвостовики контактов соединителей предназначены для следующих способов монтажа: вилка для прямого углового монтажа, розетки для прямого монтажа в отверстия (диаметром 0,7^{+0,1}мм) печатной платы толщиной до 2мм методом пайки; вилки и розетки для прямого поверхностного монтажа на печатную плату.

СНП391 – N B(P) П2(3,4) 1(3) – 1(2)

СНП	391	N	B(P)	П2(3,4)	1(3)	1(2)
тип соединителя: ручного сочленения (расчленения) общего назначения, низкочастотный, прямоугольный;						
порядковый номер разработки;						
количество контактов: однорядные - от 1 до 40; двухрядные - от 2 до 80;						
тип контакта: B - штыревой контакт, P - гнездовой контакт;						
способ монтажа: П - пайка; 2 - хвостовик прямого монтажа в отверстие печатной платы, 3 - хвостовик углового монтажа в отверстие печатной платы, 4 - хвостовик прямого поверхностного монтажа на печатную плату;						
покрытие рабочей поверхности контактов: 1 - золото, 3 – олово;						
количество рядов контактов в соединителе: 1 - однорядные, 2 - двухрядные.						

Рисунок 1 Вилка СНП391-НВП21(3)-1

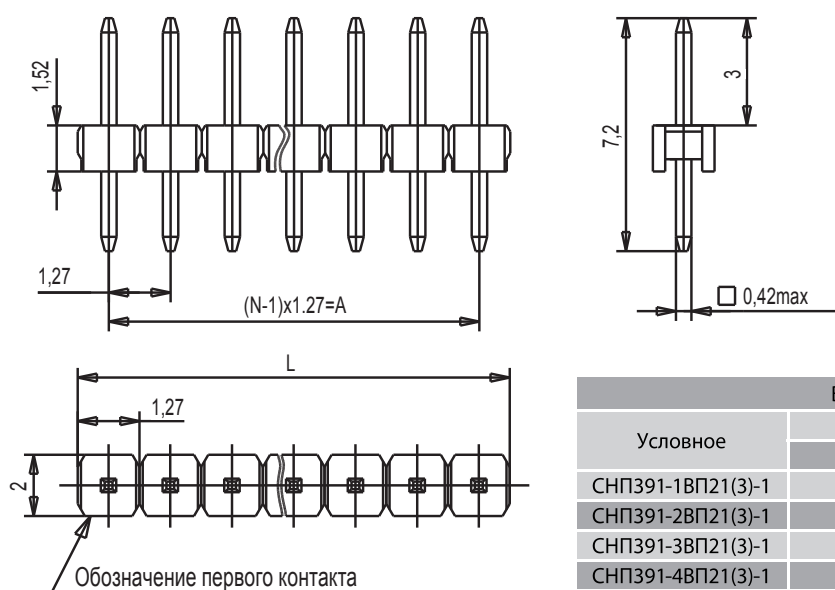


Таблица 1 Вилка СНП391-НВП21(3)-1

Вилка СНП391-НВП21(3)-1				
Условное	Размеры, мм		Количество	Масса, г.
	A	L		
СНП391-1ВП21(3)-1	-	1,27	1	0,02
СНП391-2ВП21(3)-1	1,27	2,54	2	0,04
СНП391-3ВП21(3)-1	2,54	3,81	3	0,06
СНП391-4ВП21(3)-1	3,81	5,08	4	0,08
СНП391-5ВП21(3)-1	5,08	6,35	5	0,10
СНП391-6ВП21(3)-1	6,35	7,62	6	0,12
СНП391-7ВП21(3)-1	7,62	8,89	7	0,14
СНП391-8ВП21(3)-1	8,89	10,16	8	0,16
СНП391-9ВП21(3)-1	10,16	11,43	9	0,18
СНП391-10ВП21(3)-1	11,43	12,70	10	0,20
...
СНП391-НВП21(3)-1	(N-1)x1,27	A+1,27	N	0,02xN
...
СНП391-40ВП21(3)-1	49,53	50,80	40	0,80

Рисунок 2 Вилка СНП391-НВП21(3)-2

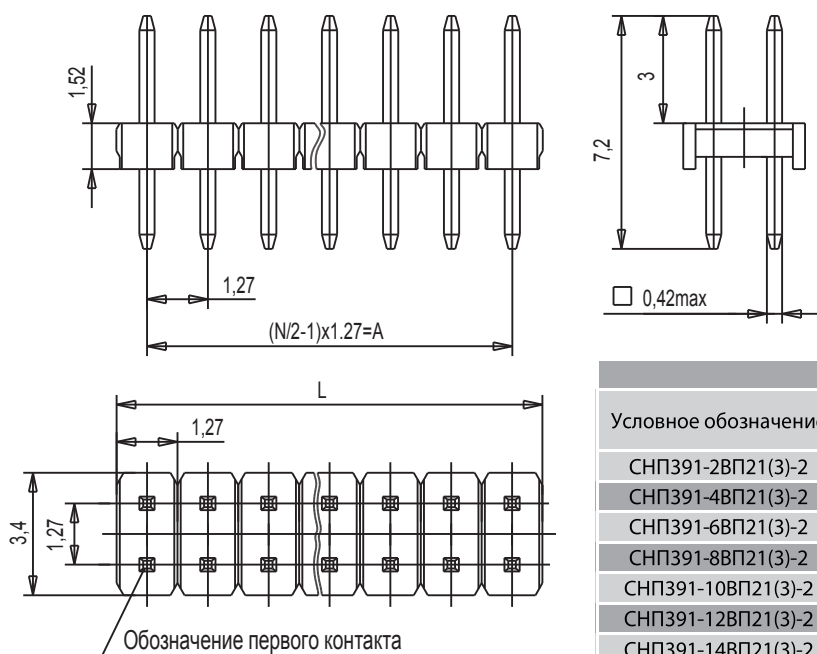


Таблица 2 Вилка СНП391-НВП21(3)-2

Вилка СНП391-НВП21(3)-2				
Условное обозначение	Размеры, мм		Количество контактов, N	Масса, г. не более
	A	L		
СНП391-2ВП21(3)-2	-	1,27	2	0,05
СНП391-4ВП21(3)-2	1,27	2,54	4	0,10
СНП391-6ВП21(3)-2	2,54	3,81	6	0,15
СНП391-8ВП21(3)-2	3,81	5,08	8	0,20
СНП391-10ВП21(3)-2	5,08	6,35	10	0,25
СНП391-12ВП21(3)-2	6,35	7,62	12	0,30
СНП391-14ВП21(3)-2	7,62	8,89	14	0,35
СНП391-16ВП21(3)-2	8,89	10,16	16	0,40
СНП391-18ВП21(3)-2	10,16	11,43	18	0,45
СНП391-20ВП21(3)-2	11,43	12,70	20	0,50
...
СНП391-НВП21(3)-2	((N/2)-1)x1,27	A+1,27	N	N/2x0,05
...
СНП391-80ВП21(3)-2	49,53	50,80	80	2,00

Рисунок 3 Вилка СНПЗ91-НВПЗ1(3)-1

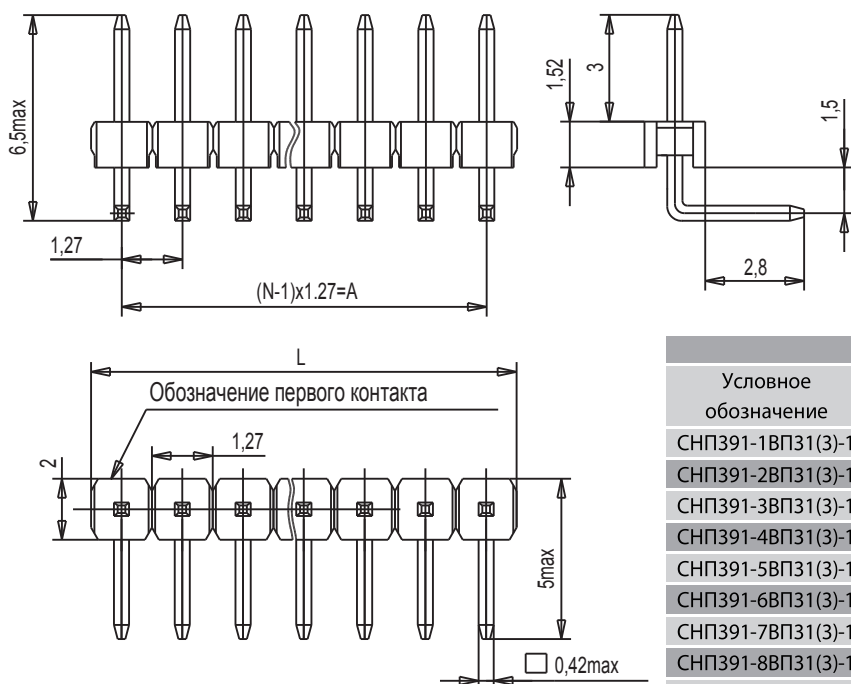


Таблица 3 Вилка СНПЗ91-НВПЗ1(3)-1

Вилка СНПЗ91-НВПЗ1(3)-1				
Условное обозначение	Размеры, мм		Количество контактов, N	Масса, г. не более
	A	L		
СНПЗ91-1ВПЗ1(3)-1	-	1,27	1	0,03
СНПЗ91-2ВПЗ1(3)-1	1,27	2,54	2	0,06
СНПЗ91-3ВПЗ1(3)-1	2,54	3,81	3	0,09
СНПЗ91-4ВПЗ1(3)-1	3,81	5,08	4	0,12
СНПЗ91-5ВПЗ1(3)-1	5,08	6,35	5	0,15
СНПЗ91-6ВПЗ1(3)-1	6,35	7,62	6	0,18
СНПЗ91-7ВПЗ1(3)-1	7,62	8,89	7	0,21
СНПЗ91-8ВПЗ1(3)-1	8,89	10,16	8	0,24
СНПЗ91-9ВПЗ1(3)-1	10,16	11,43	9	0,27
СНПЗ91-10ВПЗ1(3)-1	11,43	12,70	10	0,30
...
СНПЗ91-НВПЗ1(3)-1	(N-1)x1,27	A+1,27	N	0,03xN
...
СНПЗ91-40ВПЗ1(3)-1	49,53	50,80	40	1,20

Рисунок 4 Вилка СНПЗ91-НВПЗ1(3)-2

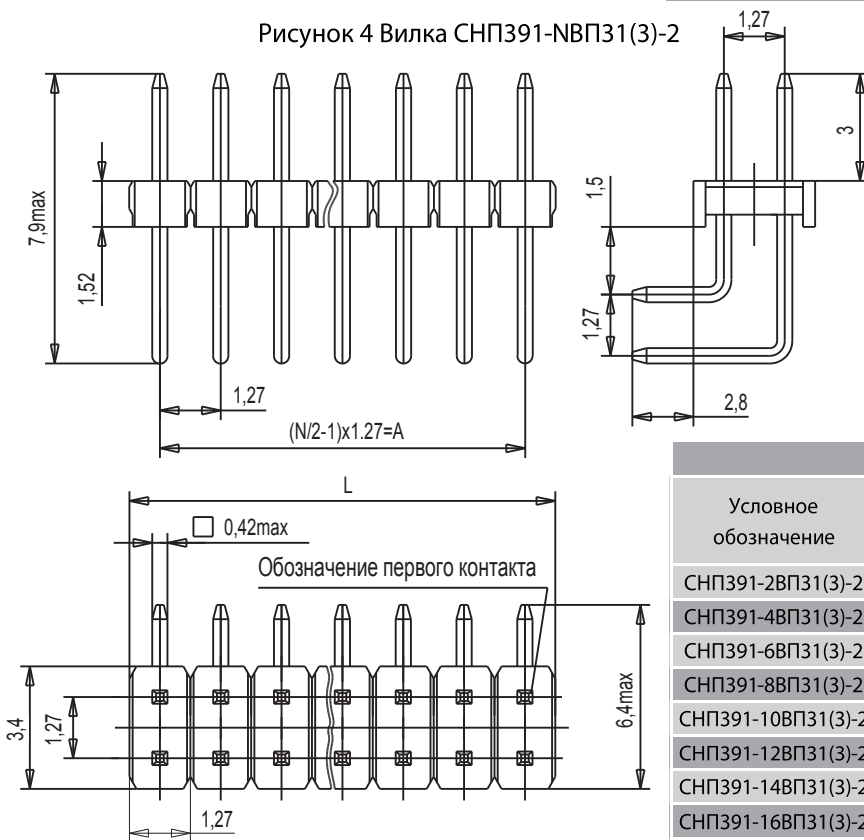


Таблица 4 Вилка СНПЗ91-НВПЗ1(3)-2

Вилка СНПЗ91-НВПЗ1(3)-2				
Условное обозначение	Размеры, мм		Количество контактов, N	Масса, г. не более
	A	L		
СНПЗ91-2ВПЗ1(3)-2	-	1,27	2	0,056
СНПЗ91-4ВПЗ1(3)-2	1,27	2,54	4	0,112
СНПЗ91-6ВПЗ1(3)-2	2,54	3,81	6	0,168
СНПЗ91-8ВПЗ1(3)-2	3,81	5,08	8	0,224
СНПЗ91-10ВПЗ1(3)-2	5,08	6,35	10	0,280
СНПЗ91-12ВПЗ1(3)-2	6,35	7,62	12	0,336
СНПЗ91-14ВПЗ1(3)-2	7,62	8,89	14	0,392
СНПЗ91-16ВПЗ1(3)-2	8,89	10,16	16	0,448
СНПЗ91-18ВПЗ1(3)-2	10,16	11,43	18	0,504
СНПЗ91-20ВПЗ1(3)-2	11,43	12,70	20	0,560
...
СНПЗ91-НВПЗ1(3)-2	(N/2-1)x1,27	A+1,27	N	N/2x0,056
СНПЗ91-80ВПЗ1(3)-2	49,53	50,80	80	2,240

Рисунок 5 Вилка СНП391-НВП41-2

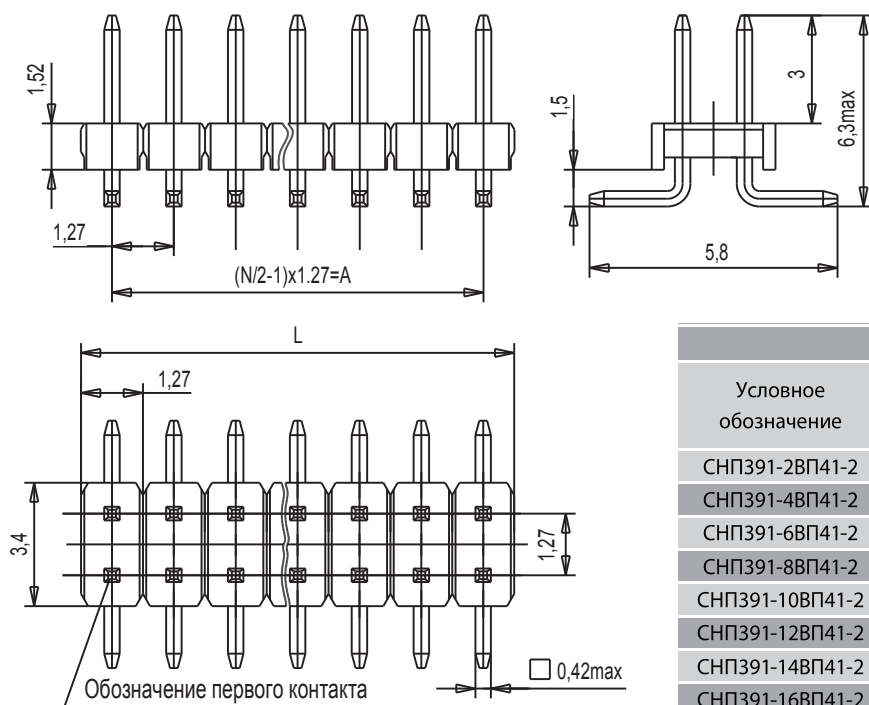


Таблица 5 Вилка СНП391-НВП41-2

Условное обозначение	Размеры, мм		Количество контактов, N	Масса, г. не более
	A	L		
	СНП391-2ВП41-2	-		
СНП391-4ВП41-2	1,27	2,54	4	0,104
СНП391-6ВП41-2	2,54	3,81	6	0,156
СНП391-8ВП41-2	3,81	5,08	8	0,208
СНП391-10ВП41-2	5,08	6,35	10	0,260
СНП391-12ВП41-2	6,35	7,62	12	0,312
СНП391-14ВП41-2	7,62	8,89	14	0,364
СНП391-16ВП41-2	8,89	10,16	16	0,416
СНП391-18ВП41-2	10,16	11,43	18	0,468
СНП391-20ВП41-2	11,43	12,70	20	0,520
...
СНП391-НВП41-2	(N/2-1)x1,27	A+1,27	N	Nx0,052
...
СНП391-80ВП41-2	49,53	50,80	80	2,080

Рисунок 6 Розетка СНП391-НРП41-2

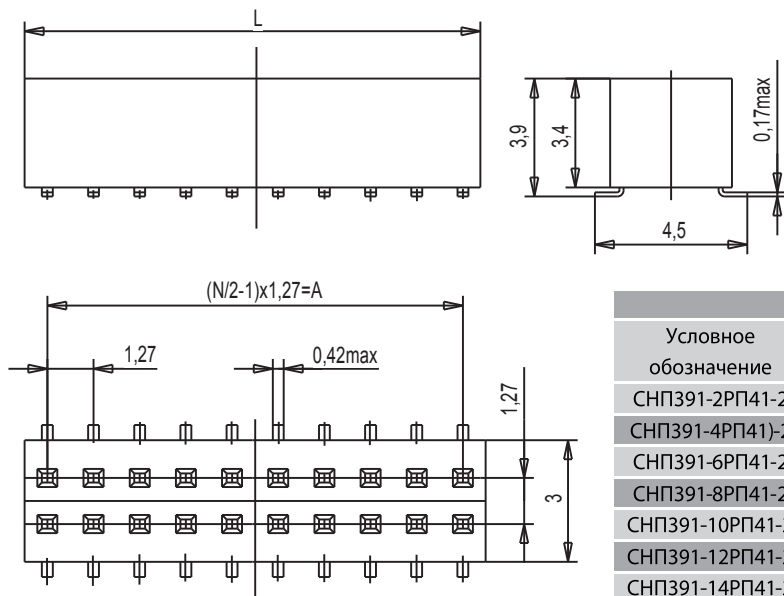


Таблица 6 Розетка СНП391-НРП41-2

Условное обозначение	Размеры, мм		Количество контактов, N	Масса, г. не более
	A	L		
	СНП391-2РП41-2	-		
СНП391-4РП41-2	1,27	2,94	4	0,12
СНП391-6РП41-2	2,54	4,21	6	0,18
СНП391-8РП41-2	3,81	5,48	8	0,24
СНП391-10РП41-2	5,08	6,75	10	0,30
СНП391-12РП41-2	6,35	8,02	12	0,36
СНП391-14РП41-2	7,62	9,29	14	0,42
СНП391-16РП41-2	8,89	10,56	16	0,48
СНП391-18РП41-2	10,16	11,83	18	0,54
СНП391-20РП41-2	11,43	13,10	20	0,60
...
СНП391-НВП41-2	(N/2-1)x1,27	A+1,27	N	Nx0,006
...
СНП391-80РП41-2	49,53	51,20	80	2,60

Рисунок 7 Розетка СНП391-НРП21(3)-2

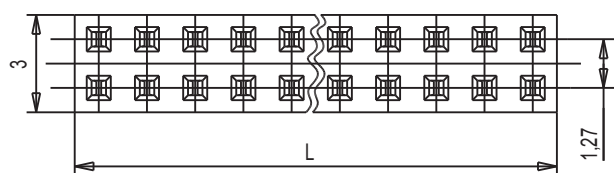
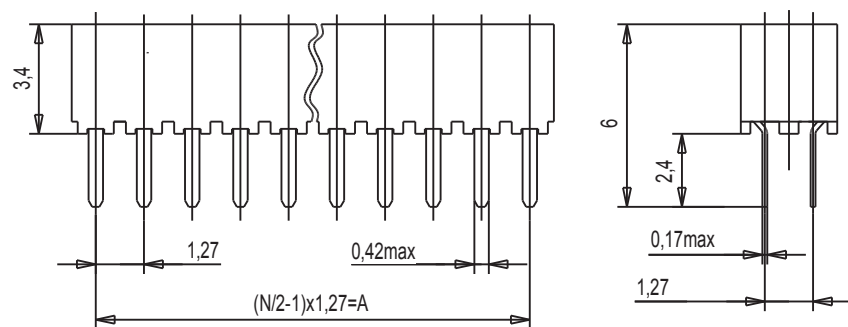


Таблица 7 Розетка СНП391-НРП21(3)-2

Розетка СНП391-НРП21(3)-2				
Условное обозначение	Размеры, мм		Количество контактов, N	Масса, г. не более
	A	L		
СНП391-2РП21(3)-2	-	1,67	2	0,062
СНП391-4РП21(3)-2	1,27	2,94	4	0,124
СНП391-6РП21(3)-2	2,54	4,21	6	0,186
СНП391-8РП21(3)-2	3,81	5,48	8	0,248
СНП391-10РП21(3)-2	5,08	6,75	10	0,310
СНП391-12РП21(3)-2	6,35	8,02	12	0,372
СНП391-14РП21(3)-2	7,62	9,29	14	0,434
СНП391-16РП21(3)-2	8,89	10,56	16	0,496
СНП391-18РП21(3)-2	10,16	11,83	18	0,558
СНП391-20РП21(3)-2	11,43	13,10	20	0,620
...
СНП391-НРП21(3)-2	(N/2-1)x1,27	A+1,27	N	Nx0,062
...
СНП391-80РП21(3)-2	49,53	51,20	80	2,480

Рисунок 8 Розетка СНП391-НРП21(3)-1

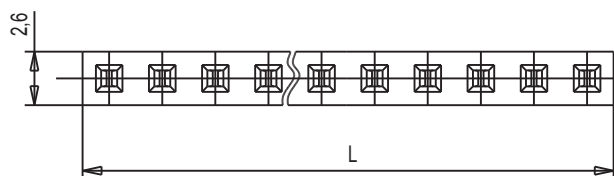
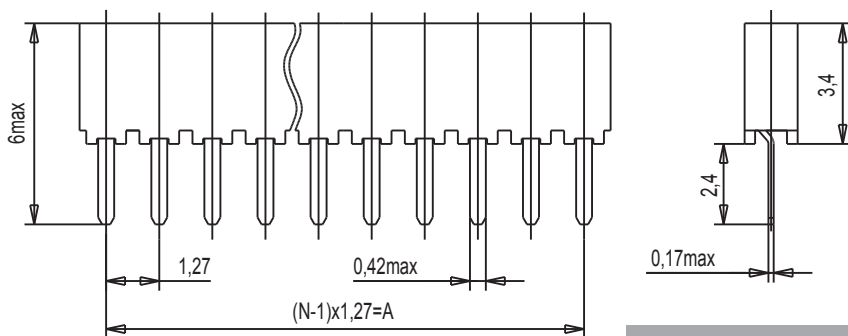


Таблица 8 Розетка СНП391-НРП21(3)-1

Розетка СНП391-НРП21(3)-1				
Условное обозначение	Размеры, мм		Количество	Масса, г. не
	A	L		
СНП391-1РП21(3)-1	-	1,67	1	0,052
СНП391-2РП21(3)-1	1,27	2,94	2	0,104
СНП391-3РП21(3)-1	2,54	4,21	3	0,156
СНП391-4РП21(3)-1	3,81	5,48	4	0,208
СНП391-5РП21(3)-1	5,08	6,75	5	0,260
СНП391-6РП21(3)-1	6,35	8,02	6	0,312
СНП391-7РП21(3)-1	7,62	9,29	7	0,364
СНП391-8РП21(3)-1	8,89	10,56	8	0,416
СНП391-9РП21(3)-1	10,16	11,83	9	0,468
СНП391-10РП21(3)-1	11,43	13,10	10	0,520
...
СНП391-НРП21(3)-1	(N-1)x1,27	A+1,27	N	Nx0,052
...
СНП391-10РП21(3)-1	49,53	51,20	40	2,080