

# АМОРТИЗАТОРЫ ТИПА АКСС

## Амортизаторы резинометаллические

АО «НИИРПИ» является одним из ведущих предприятий по разработке, изготовлению и внедрению резин и резинотехнических изделий различного назначения для предприятий судостроительной, машиностроительной, приборостроительной, ракетно-космической отраслей ВПК России.

Одним из основных направлений предприятия является изготовление резинометаллических амортизаторов, предназначенных для амортизации механизмов и оборудования.



## АМОРТИЗАТОРЫ КОРАБЕЛЬНЫЕ СО СТРАХОВКОЙ ТИПА АКСС ГОСТ 17053.1-80, ГОСТ РВ 9320-001-2008, ТУ 38 105 1953-90

Амортизаторы резинометаллические АКСС по ГОСТ 17053.1-80, ГОСТ РВ 9320-001-2008, ТУ 38 1051953-90 предназначены для виброизоляции и защиты от ударных воздействий оборудования на судах, двигателях и коробках машин, танков, БТР, вентиляционных установок, установок кондиционирования и др.

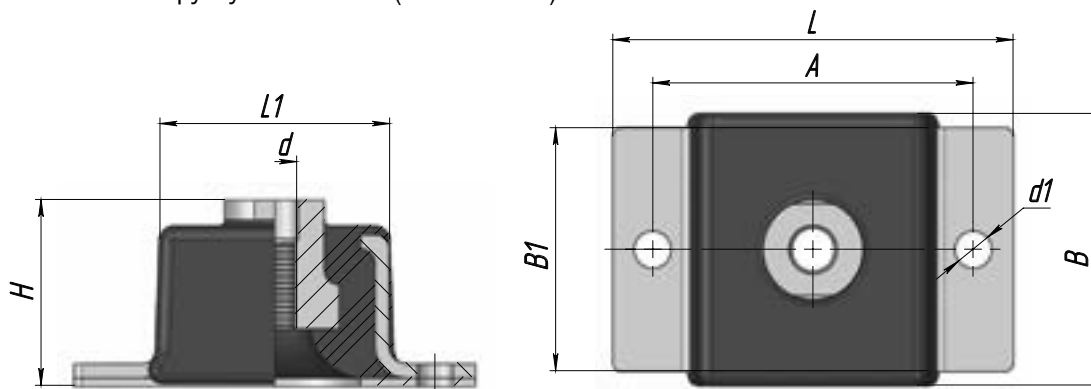
Амортизаторы предназначены для работы в воздушной среде в присутствии паров масла и дизельного топлива, а также при возможном попадании масла, дизельного топлива, пресной и морской воды при температуре от минус 5 °С до плюс 70 °С, кратковременно (не более 1 часа и не чаще одного раза в месяц) от минус 10 °С до плюс 100 °С, а также при температуре до минус 40 °С в нерабочем состоянии в период достройки и холодного отстоя судов под амортизируемым оборудованием.

Амортизаторы предназначены для работы в вибрационном режиме с частотой до 50 Гц с амплитудами деформирования резинового массива в направлении осей  $X_a$ ,  $Y_a$ ,  $Z_a$  до 0,2 мм.

Амортизаторы АКСС могут применяться для амортизации механизмов, приборов, агрегатов в других отраслях народного хозяйства.

**В ЗАВИСИМОСТИ ОТ КОНСТРУКЦИИ АРМАТУРЫ АМОРТИЗАТОРЫ ДОЛЖНЫ ИЗГОТОВЛЯТЬСЯ СЛЕДУЮЩИХ ТИПОВ:**

- Бескозырьковый - на нагрузку 10-120 кгс (98-1177 Н);
- Козырьковый - на нагрузку 160-400 кгс (1570-3924 Н)





# АМОРТИЗАТОРЫ ТИПА АКСС

## ОСНОВНЫЕ РАЗМЕРЫ

Типоразмер амортизатора	Максимальная рабочая нагрузка, Н (кгс)	A, мм	B, мм	B1, мм	L, мм	L1, мм	H, мм	d, мм	d1, мм	d1
АКСС-10М	98 (10)	54	43	36	70	40	40	M8-7H	7	2 отв.
АКСС-15М	147 (15)	54	48	40	70	40	40	M8-7H	7	2 отв.
АКСС-25М, И	245 (25)	54	48	40	70	40	40	M8-7H	7	2 отв.
АКСС-40М, И	392 (40)	68	63	55	85	48	46	M10-7H	9	2 отв.
АКСС-60М, И	588 (60)	80	73	65	100	56	50	M12-7H	9	2 отв.
АКСС-85М, И	833 (85)	100	80	70	120	76	60	M14-7H	11	2 отв.
АКСС-120М, И	1176 (120)	120	95	85	140	80	65	M16-7H	13	2 отв.
АКСС-160М, И	1568 (160)	115	108	90	145	81	60	M18-7H	13	2 отв.
АКСС-220М, И	2156 (220)	120	118	100	150	86	60	M22-7H	15	2 отв.
АКСС-300М, И	2940 (300)	125	125	105	155	88	65	M24-7H	15	4 отв.
АКСС-400М, И	3920 (400)	140	130	110	175	96	65	M27-7H	17	4 отв.

**АМОРТИЗАТОРЫ ИЗГОТАВЛИВАЮТСЯ В СООТВЕТСТВИИ С ЧЕРТЕЖАМИ,  
ГОСТ 17053.1-80, ГОСТ РВ 9320-001-2008, ТУ 38 105 1953-90**

Условное обозначение амортизатора	Обозначение чертежа исполнения амортизатора	Номинальная статическая нагрузка, Н (кгс)
<b>ГОСТ 17053.1-80</b>		
АКСС-10М, АКСС-10М-1	949-03.058	98 (10)
АКСС-15М, АКСС-15М-1	949-03.059	147 (15)
АКСС-25М, АКСС-25М-1	949-03.059	245 (25)
АКСС-40М, АКСС-40М-1	949-03.061	392 (40)
АКСС-60М, АКСС-60М-1	949-03.062	588 (60)
АКСС-85М, АКСС-85М-1	949-03.063	833 (85)
АКСС-120М, АКСС-120М-1	949-03.064	1176 (120)
АКСС-160М, АКСС-160М-1	949-03.065	1568 (160)
АКСС-220М, АКСС-220М-1	949-03.066	2156 (220)
АКСС-300М, АКСС-300М-1	949-03.067	2940 (300)
АКСС-400М, АКСС-400М-1	949-03.068	3920 (400)
<b>ГОСТ РВ 9320-001-2008</b>		
АКСС-10МХ	ИПЛТ.304242.001	98 (10)
АКСС-10МХ-1	ИПЛТ.304242.021	
АКСС-15МХ	ИПЛТ.304242.002	147 (15)
АКСС-15МХ-1	ИПЛТ.304242.022	
АКСС-15МХ-2	ИПЛТ.304242.032	
АКСС-25МХ	ИПЛТ.304242.003	245 (25)
АКСС-25МХ-1	ИПЛТ.304242.023	
АКСС-25МХ-2	ИПЛТ.304242.023-01	
АКСС-40МХ	ИПЛТ.304242.004	392 (40)
АКСС-40МХ-1	ИПЛТ.304242.024	
АКСС-40МХ-2	ИПЛТ.304242.033	

# АМОТИЗАТОРЫ ТИПА АКСС

Амортизаторы корабельные со страховкой типа АКСС, ГОСТ РВ 9320-001-2008

Условное обозначение амортизатора	Обозначение чертежа исполнения амортизатора	Номинальная статическая нагрузка, Н (кгс)
АКСС-60МХ	ИПЛТ.304242.005	588 (60)
АКСС-60МХ-1	ИПЛТ.304242.025	
АКСС-85МХ	ИПЛТ.304242.006	833 (85)
АКСС-85МХ-1	ИПЛТ.304242.026	
АКСС-85МХ-2	ИПЛТ.304242.034	
АКСС-120МХ	ИПЛТ.304242.007	1176 (120)
АКСС-120МХ-1	ИПЛТ.304242.027	
АКСС-120МХ-2	ИПЛТ.304242.035	
АКСС-160МХ	ИПЛТ.304242.008	1568 (160)
АКСС-160МХ-1	ИПЛТ.304242.028	
АКСС-220МХ	ИПЛТ.304242.009	2156 (220)
АКСС-220МХ-1	ИПЛТ.304242.029	
АКСС-220МХ-2	ИПЛТ.304242.036	2156 (220)
АКСС-300МХ	ИПЛТ.304242.010	2940 (300)
АКСС-300МХ-1	ИПЛТ.304242.030	
АКСС-400МХ	ИПЛТ.304242.011	3920 (400)
АКСС-400МХ-1	ИПЛТ.304242.031	
АКСС-400МХ-2	ИПЛТ.304242.037	
<b>ТУ 38 105 1953-90</b>		
АКСС-25И	ИПЛТ.304242.012 (949-03.069)	245 (25)
АКСС-25И-ММ	949-76.65349	
АКСС-40И	ИПЛТ.304242.013 (949-03.070)	392 (40)
АКСС-40И-ММ	949-76.65350	
АКСС-60И	ИПЛТ.304242.014 (949-03.071)	588 (60)
АКСС-60И-ММ	949-76.65351	
АКСС-85И	ИПЛТ.304242.015 (949-03.072)	833 (85)
АКСС-85И-ММ	949-76.65352	
АКСС-120И	ИПЛТ.304242.016 (949-03.073)	1177 (120)
АКСС-120И-ММ	949-76.65353	
АКСС-160И	ИПЛТ.304242.017 (949-03.074)	1569 (160)
АКСС-160И-ММ	949-76.65354	
АКСС-220И	ИПЛТ.304242.018 (949-03.075)	2158 (220)
АКСС-220И-ММ	949-76.65355	
АКСС-300И	ИПЛТ.304242.019 (949-03.076)	2943 (300)
АКСС-300И-ММ	949-76.65356	
АКСС-400И	ИПЛТ.304242.020 (949-03.077)	3924 (400)
АКСС-400И-ММ	949-76.65357	