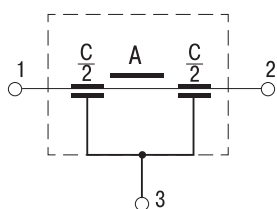
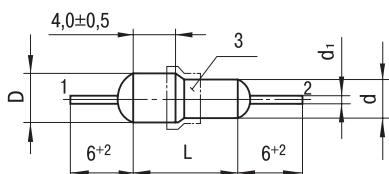


Фильтр **Б23А**

Фильтр керамический проходной неизолированный, для работы в цепях постоянного и переменного тока и в импульсных режимах для подавления высокочастотных помех в диапазоне частот 100 МГц – 10 ГГц.

Климатическое исполнение В и УХЛ



А – ферритовый сердечник

Номинальная емкость:

Н30	1000; 1500 пФ
Н70*	2200; 3300; 4700 пФ
Допускаемое отклонение емкости	+80/-20 %
Номинальное напряжение	250 В
Номинальный ток:	
1000; 2200; 3300 пФ	10 А
1500; 4700 пФ	15 А
Вносимое затухание А, min, в диапазоне частот:	
100 МГц – 4 ГГц	40 дБ
4 – 10 ГГц	35 дБ
Индуктивность между выводами	
1 – 2 фильтров, min	0,05 мкГн
Группы по температурной стабильности	Н30; Н70*
Изменение емкости в интервале рабочих температур относительно емкости при температуре (20 ± 5) °С, max:	
Н30	±30 %
Н70*	±70 %
Допускаемая реактивная мощность	2,5 вар
Тангенс угла потерь, max	0,035
Сопротивление изоляции между выводами	
1 – 3 или 2 – 3, min	3000 МОм
Интервал рабочих температур:	
Н30	-60/+125 °С
Н70*	-60/+85 °С
Повышенная относительная влажность:	
В	98 % при 35 °С
УХЛ	98 % при 25 °С

Технические условия: ОЖ0.206.021 ТУ, ОЖ0.206.029 ТУ

Пример обозначения при заказе: Б23А – 1000 пФ – В

Номинальная емкость и размеры

Группа по температурной стабильности	Номинальный ток, А	Номинальная емкость, пФ	Размеры, мм								Масса, г, max
			L		D		d		d ₁		
			Номин.	Пред. откл.	Номин.	Пред. откл.	Номин.	Пред. откл.	Номин.	Пред. откл.	
Н30	10	1000	10	±1,0	5	±0,5	4	±0,5	0,7	+0,1 -0,02	2
	15	1500	12		6		5		0,8	±0,1	2,5
Н70*	10	2200; 3300	10		5		4		0,7	+0,1 -0,02	2
	15	4700	12		6		5		0,8	±0,1	2,5

* Фильтр Б23А группы Н70 – новое изделие.